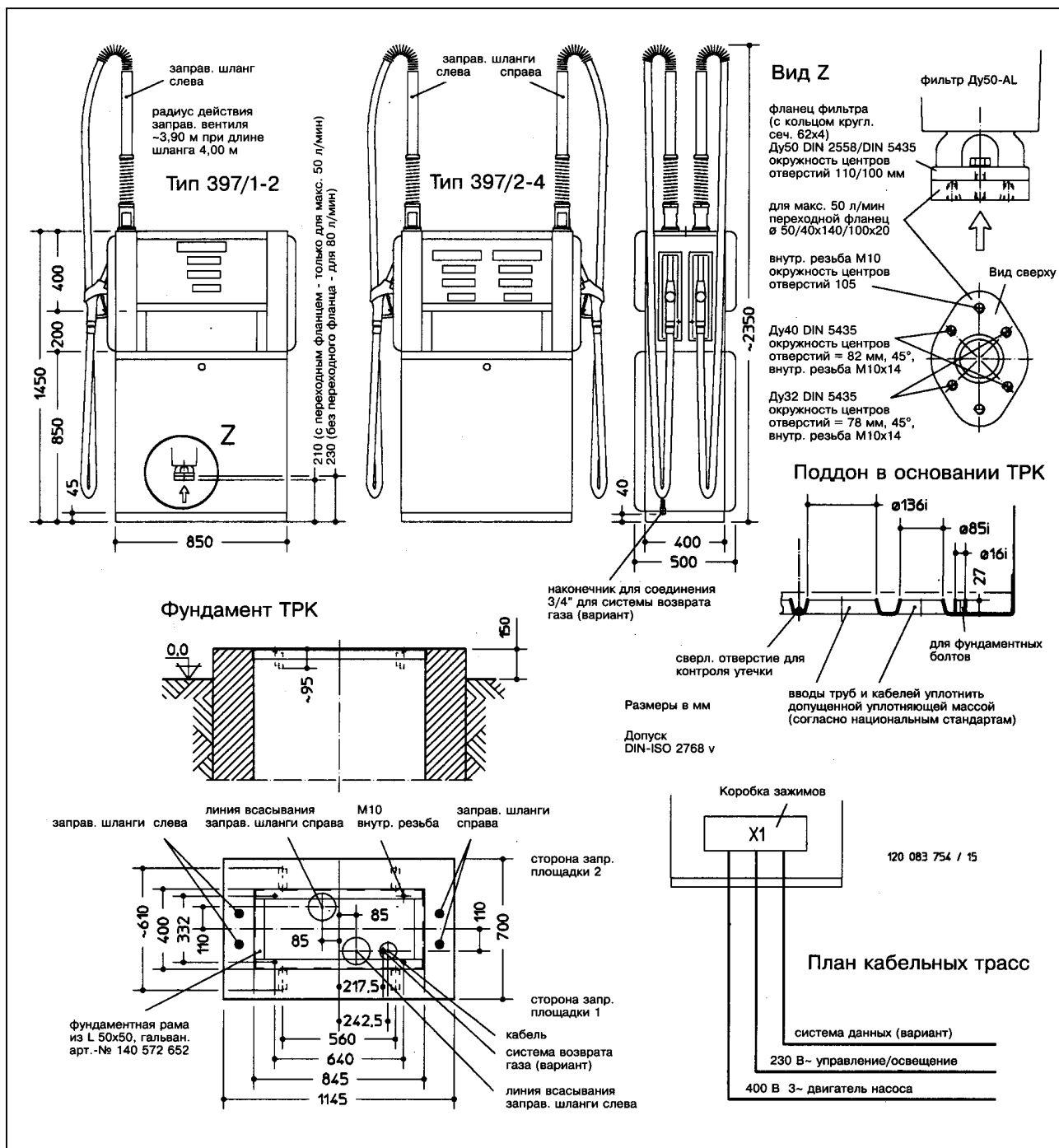


Посадочные размеры ТРК типов 397/1 и 397/2

При проектировании автозаправочных станций следует соблюдать требования по работе с горюче-смазочными жидкостями

Электропроводку выполнять в соответствии с действующими предписаниями и особыми требованиями компетентных предприятий энергоснабжения.

На чертеже указаны лишь общие размеры, из которых не вытекает какой-либо ответственности за прочность кладки или целесообразность строительных решений.



НЕФТЕПРОДУКТТЕХНИКА

Официальный дистрибьютор

Gilbarco Veeder-Root в России

Тел./факс: +7 (095) 135-05-14, 135-77-11

<http://www.neftprod.ru>